



REVISTA DE LA ACADEMIA
COLOMBIANA DE CIENCIAS
EXACTAS, FÍSICAS Y NATURALES

www.raccefyn.co

Información suplementaria

Catálogo de polen en mieles de *Apis mellifera* provenientes de zonas cafeteras en la Sierra Nevada de Santa Marta, Magdalena, Colombia

Pollen catalog for *Apis mellifera* honey from coffee regions in the Sierra Nevada de Santa Marta, Magdalena, Colombia

Paula María Montoya-Pfeiffer^{1,*}, Daniela León-Bonilla¹, Guiomar Nates-Parra²

¹Laboratorio de Investigaciones en Abejas LABUN, Departamento de Biología, Facultad de Ciencias, Universidad Nacional de Colombia

²Laboratorio de Abelhas, Departamento de Ecologia, Instituto de Biociências, Universidade de São Paulo

Correspondencia: Paula María Montoya Pfeiffer, pmmontoyap@unal.edu.co

Contenido

Figura 1S

Figura 2S

Figura 3S

Figura 4S

Figura 5S

Figura 6S

Figura 7S

Figura 8S

Figura 9S

Figura 10S

Figura 11S

Figura 12S

Figura 13S

Figura 14S

Figura 15S

Figura 16S

Figura 1S. ARECACEAE: 1. *Bactris gasipaes* var. *Chichagu*. 2. *Euterpe precatoria*. 3. *Geonoma interrupta*. CYPERACEAE: 4. *Rhynchospora barbata*. 5. *Scleria mitis*. POACEAE: 6. *Brachiaria brizantha*. 7. *Holcus lanatus*.

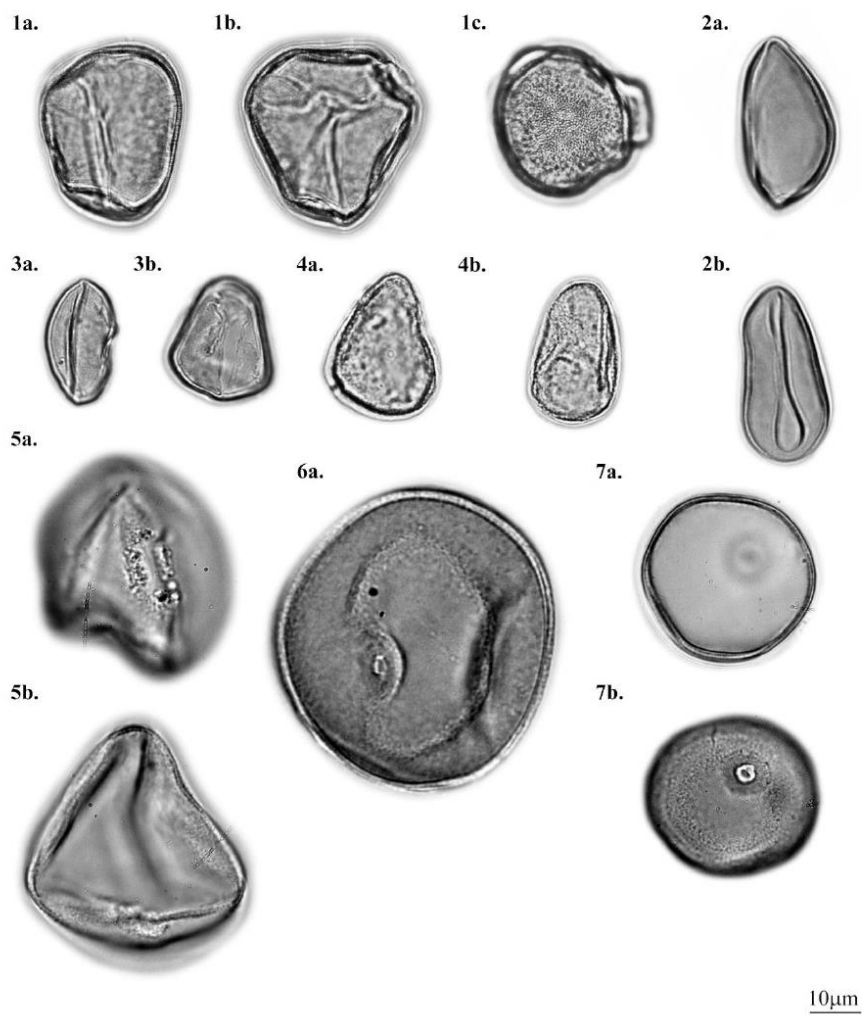


Figura 2S. POACEAE: 8. *Melinis minutiflora*. 9. *Pennisetum purpureum*. 10. *Zea mays*.
ACTINIDACEAE: 11. *Saurauia yasicae*. AMARANTHACEAE: 12. *Iresine diffusa*.

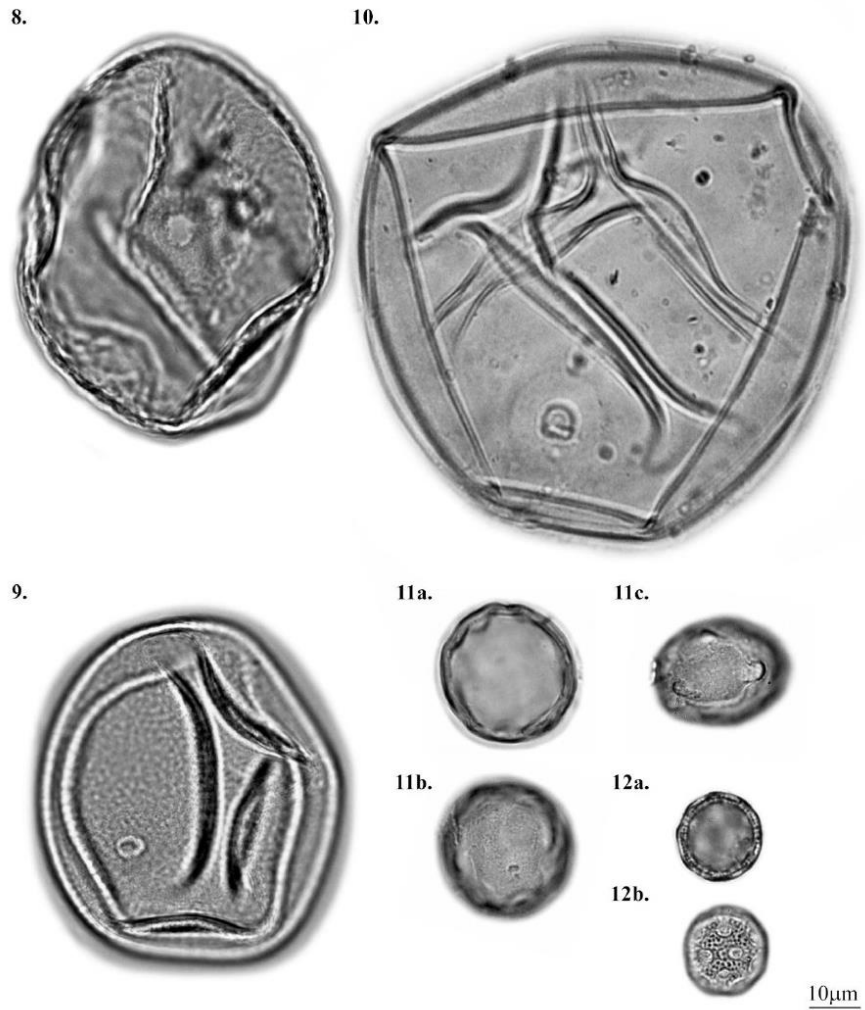


Figura 3S. ANACARDIACEAE: 13. *Mangifera indica*. AQUIFOLIACEAE: 14. *Ilex kunthiana*. ARALIACEAE: 15. *Oreopanax capitatus*. ASTERACEAE: 16. *Acmella ciliata*. 17. *Baccharis trinervis*. 18. *Bidens pilosa*. 19. *Clibadium surinamense*.

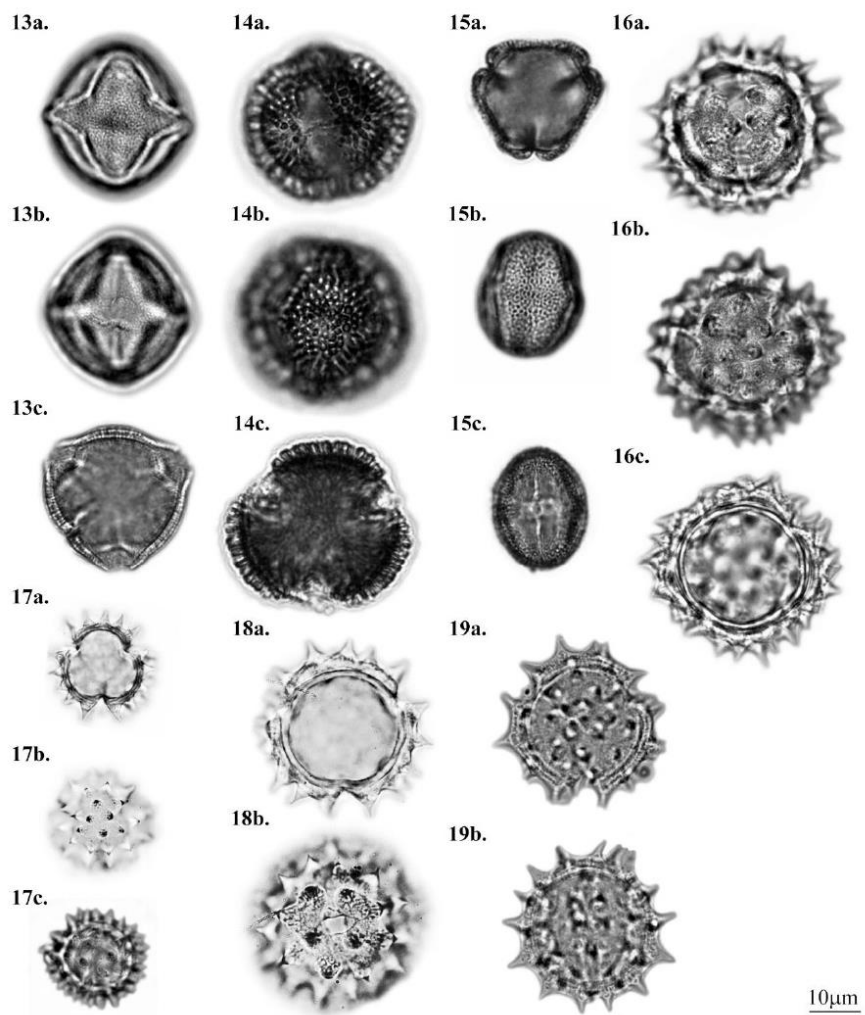


Figura 4S. ASTERACEAE: 20. *Emilia sonchifolia*. 21. *Hypochoeris radicata*. 22. *Lepidaploa canescens*. 23. *Mikania micrantha*. 24. *Neurolaena lobata*.

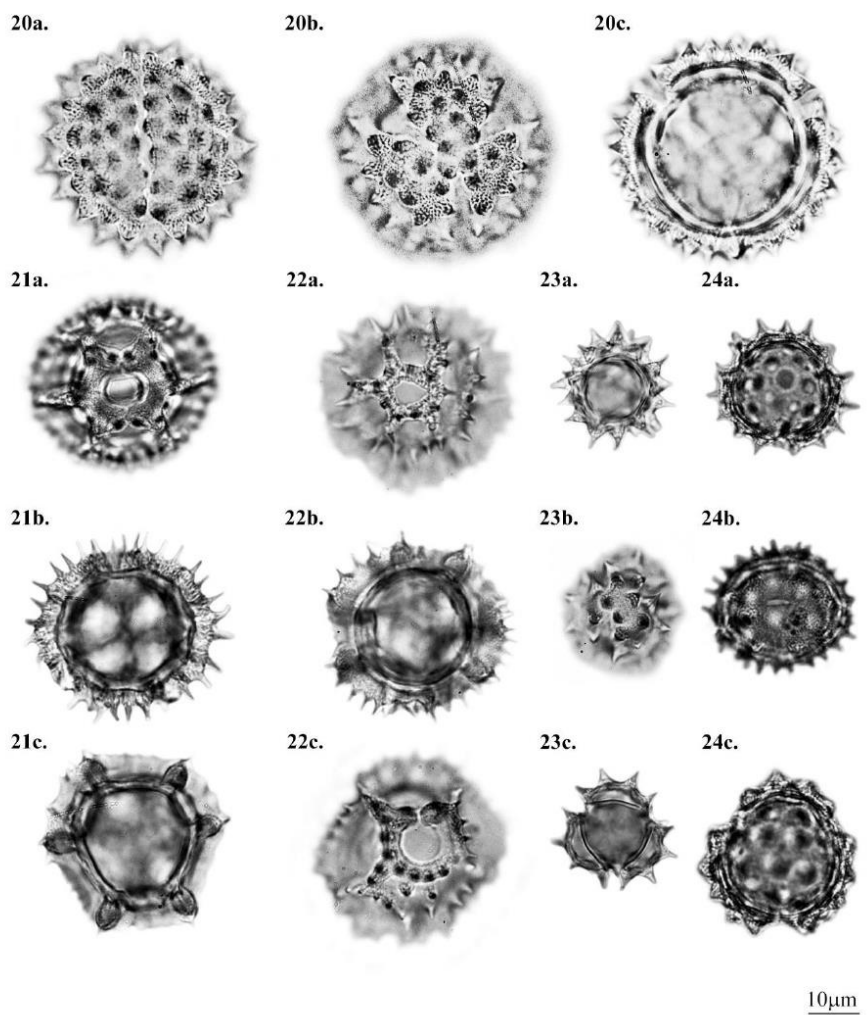


Figura 5S. ASTERACEAE: 25. *Tithonia diversifolia*. BALSAMINACEAE: 26. *Impatiens walleriana*. BIGNONIACEAE: 27. *Tabebuia rosea*.

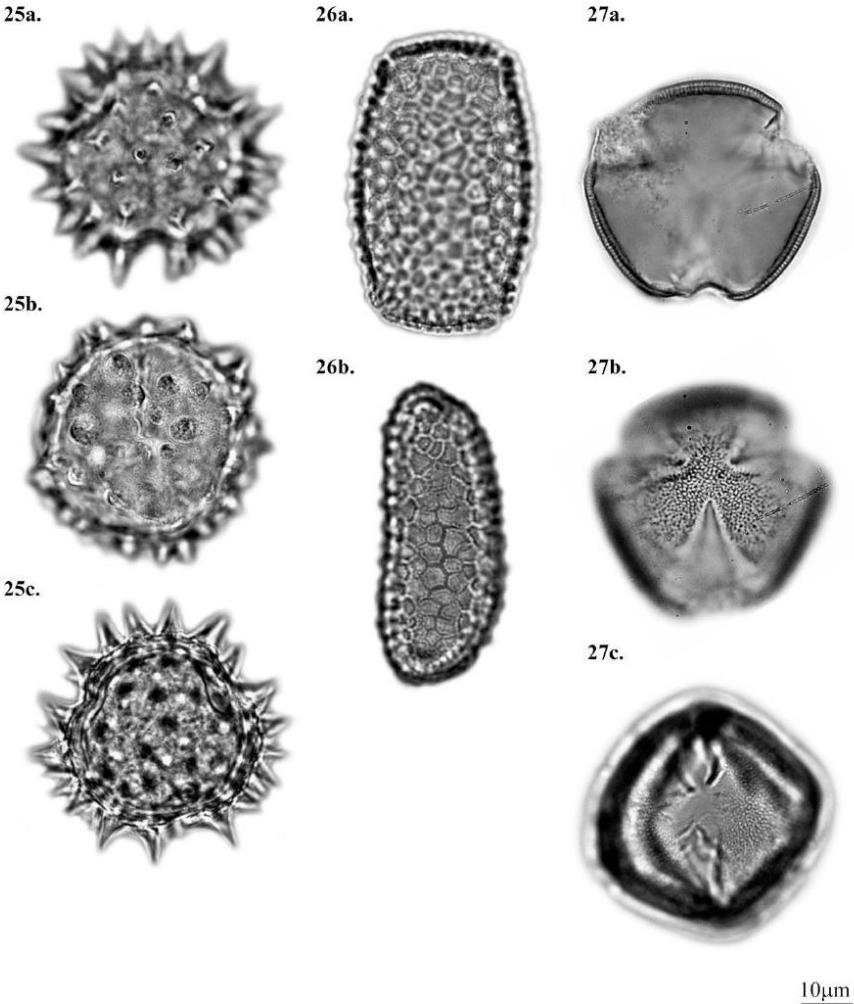


Figura 6S. BORAGINACEAE: 28. *Cordia alba*. 29. *Cordia alliodora*. 30. *Cordia spinescens*.

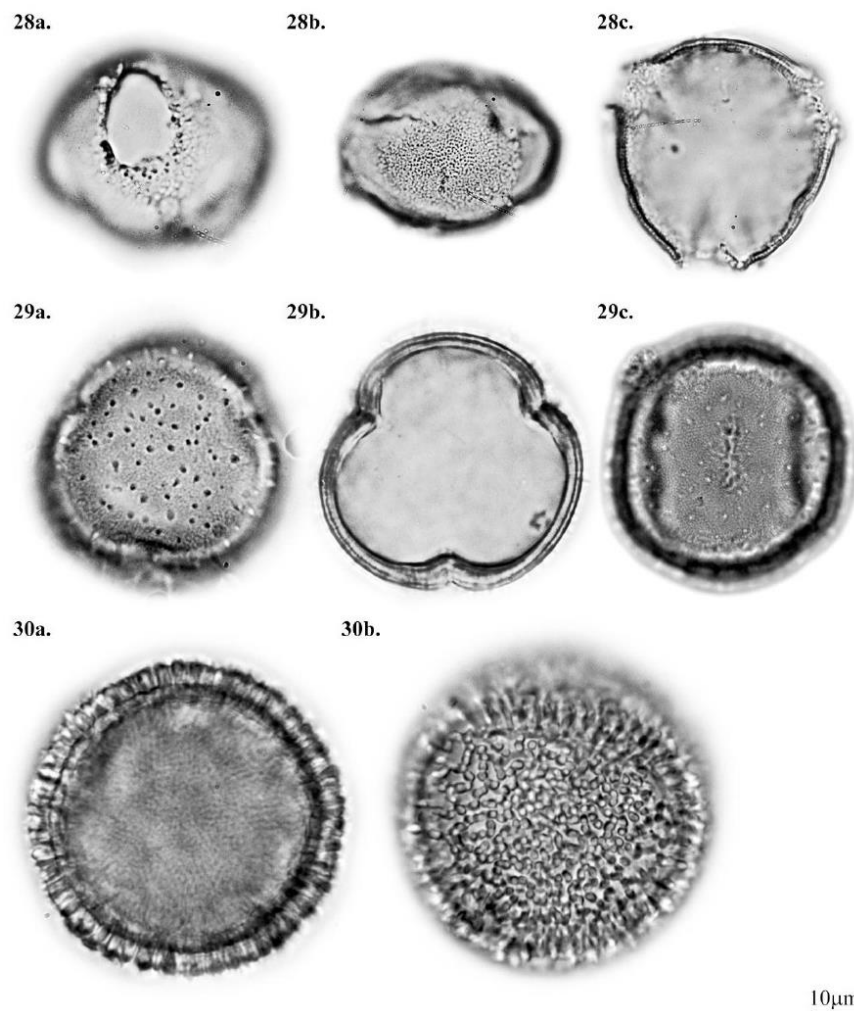


Figura 7S. CANNABACEAE: 31. *Celtis iguanaea*.CHRYSOBALANACEAE: 32. *Chrysobalanus icaco*.CLUSIACEAE: 33. *Clusia multiflora*. CONVULVULACEAE: 34. *Ipomoea batatas*.

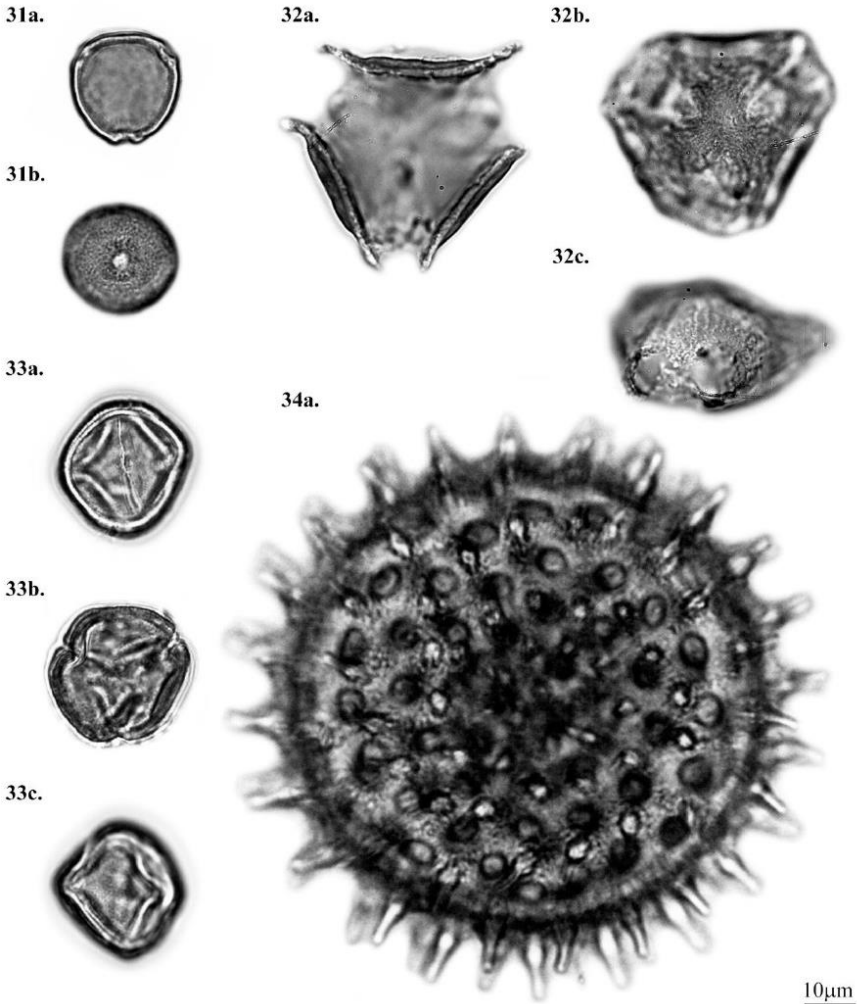


Figura 8S. CONVULVULACEAE: 35. *Merremia umbellata*. ELAEOCARPACEAE: 36. *Sloanea multiflora*. ERYTHROXYLACEAE: 37. *Erythroxylum novogranatense*. ESCALLONIACEAE: 38. *Escallonia pendula*.

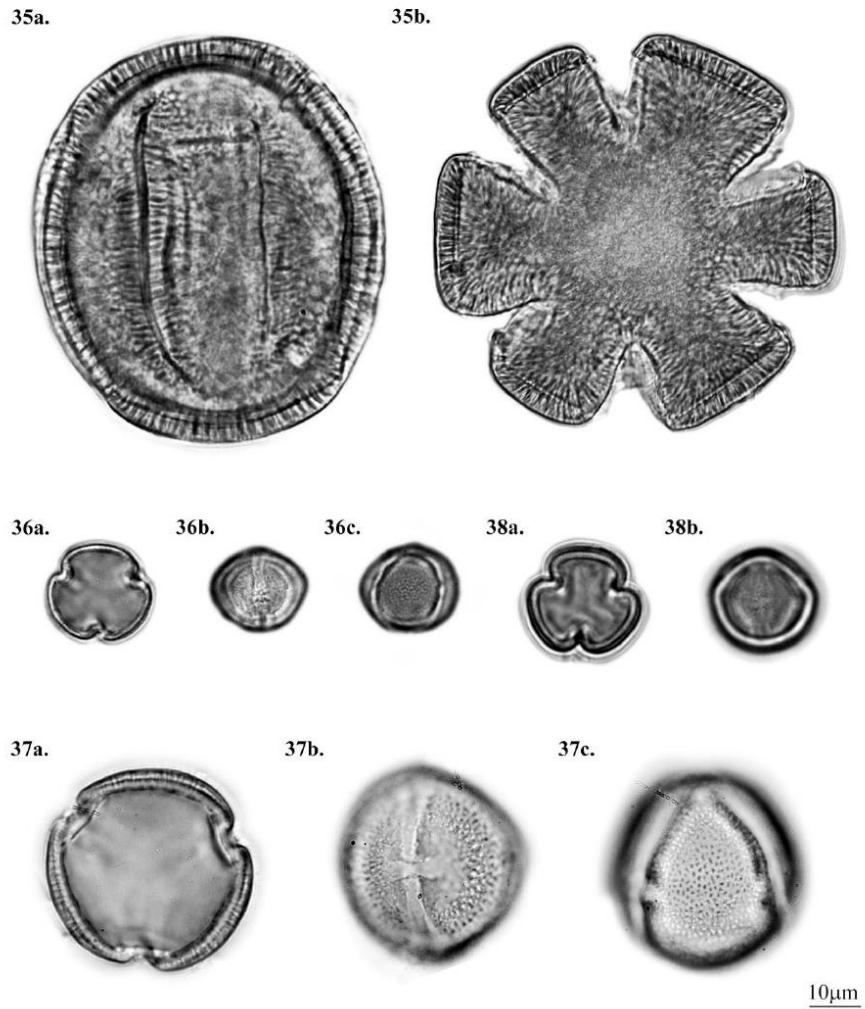


Figura 9S. EUPHORBIACEAE: 39. *Acalypha macrostachya*. 40. *Alchornea latifolia*. 41. *Euphorbia hirta*. 42. *Ricinus communis*. 43. *Sapium glandulosum*. FABACEAE (FABOIDEAE): 44. *Aeschynomene americana*. 45. *Erythrina rubrinervia*.

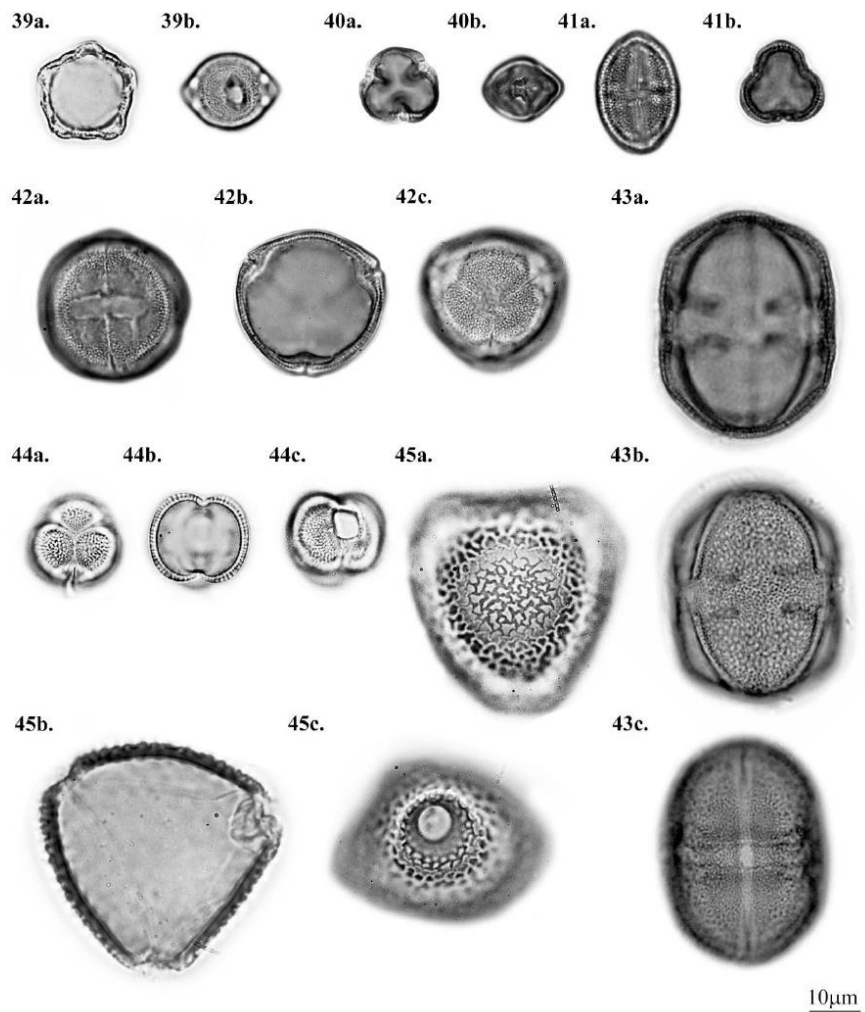


Figura 10S. FABACEAE (FABOIDEAE): 46. *Trifolium repens*. FABACEAE (MIMOSOIDEAE): 47. *Mimosa pigra*. HYPERICACEAE: 48. *Vismia baccifera*. ICACINACEAE 49. *Calatola costaricensis*. LAMIACEAE: 50. *Hyptis mutabilis*. 51. *Salvia occidentalis*. LAURACEAE: 52. *Persea americana*. LYTHRACEAE: 53. *Adenaria floribunda*.

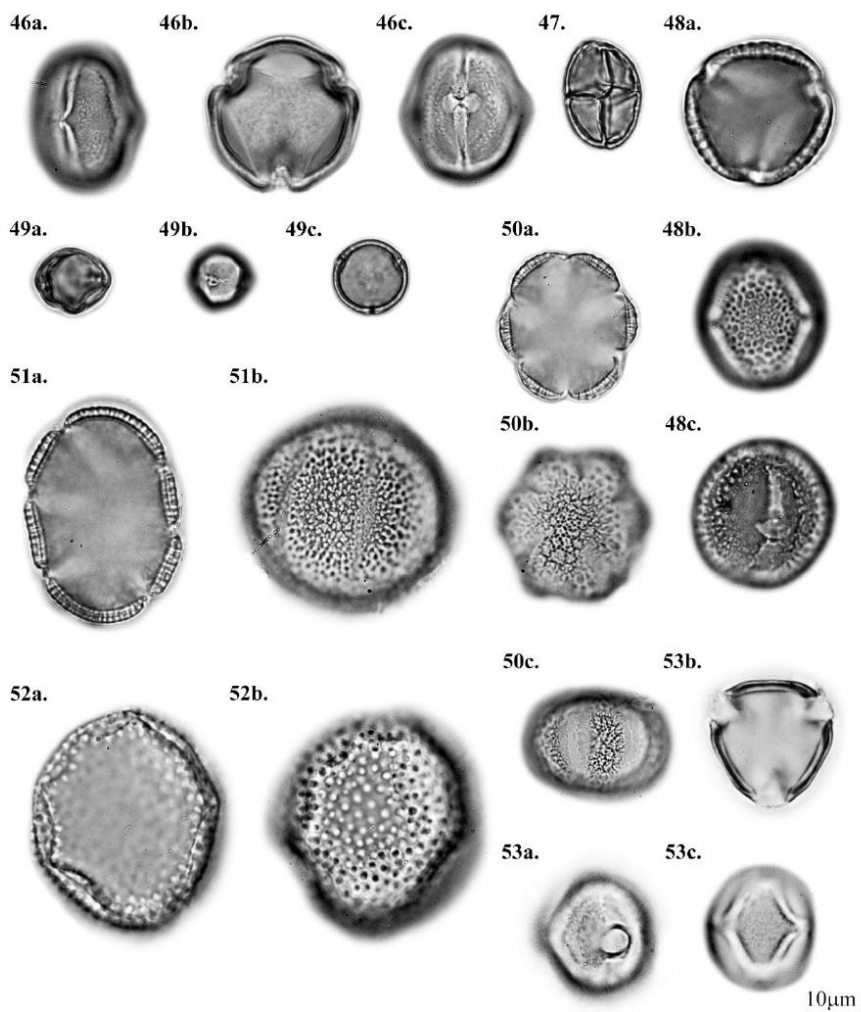


Figura 11S. MALPIGHIACEAE: 54. *Stigmaphyllon columbicum*. MALVACEAE (BOMBACOIDEAE): 55. *Ceiba pentandra*. 56. *Ochroma pyramidale*. 57. *Pseudobombax septenatum*.

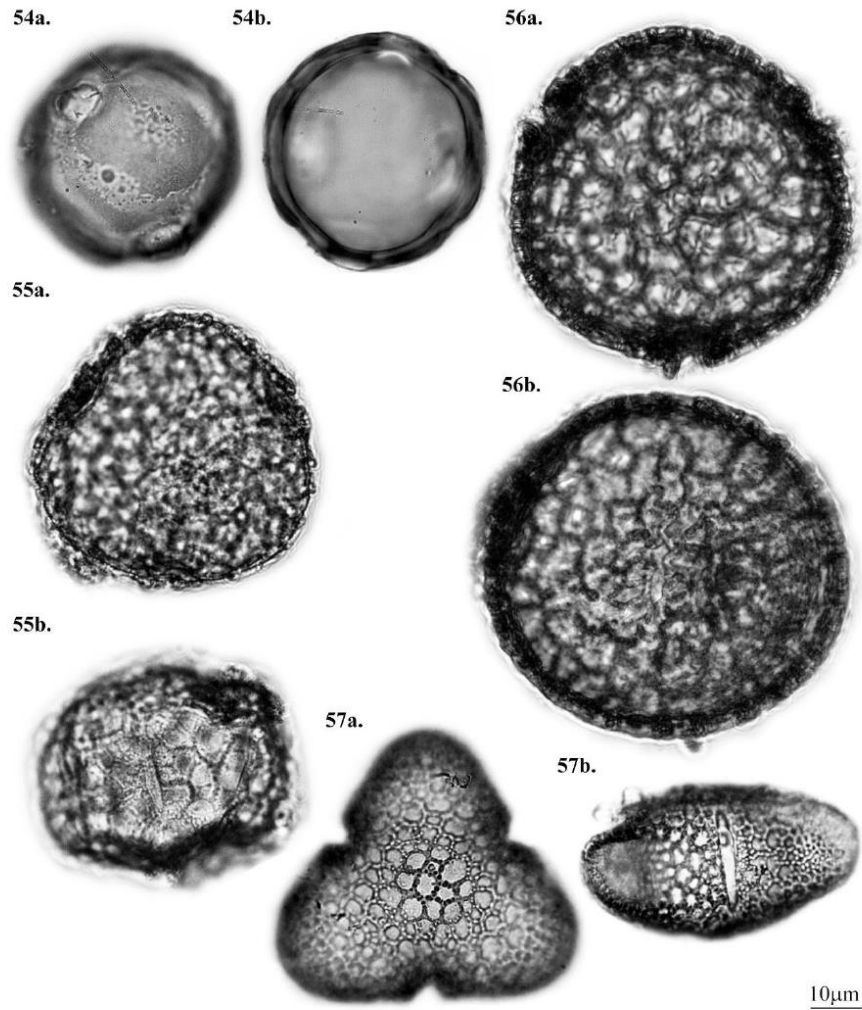


Figura 12S. MALVACEAE (BYTTNERIOIDEAE): 58. *Melochia parvifolia* (a-b: morfotipo 1, c-d: morfotipo 2). MALVACEAE (GREWIOIDEAE): 59. *Corchorus orinocensis*. MALVACEAE (MALVOIDEAE): 60. *Abutilon x hybridum*. MELASTOMATACEAE: 62. *Conostegia icosandra*.

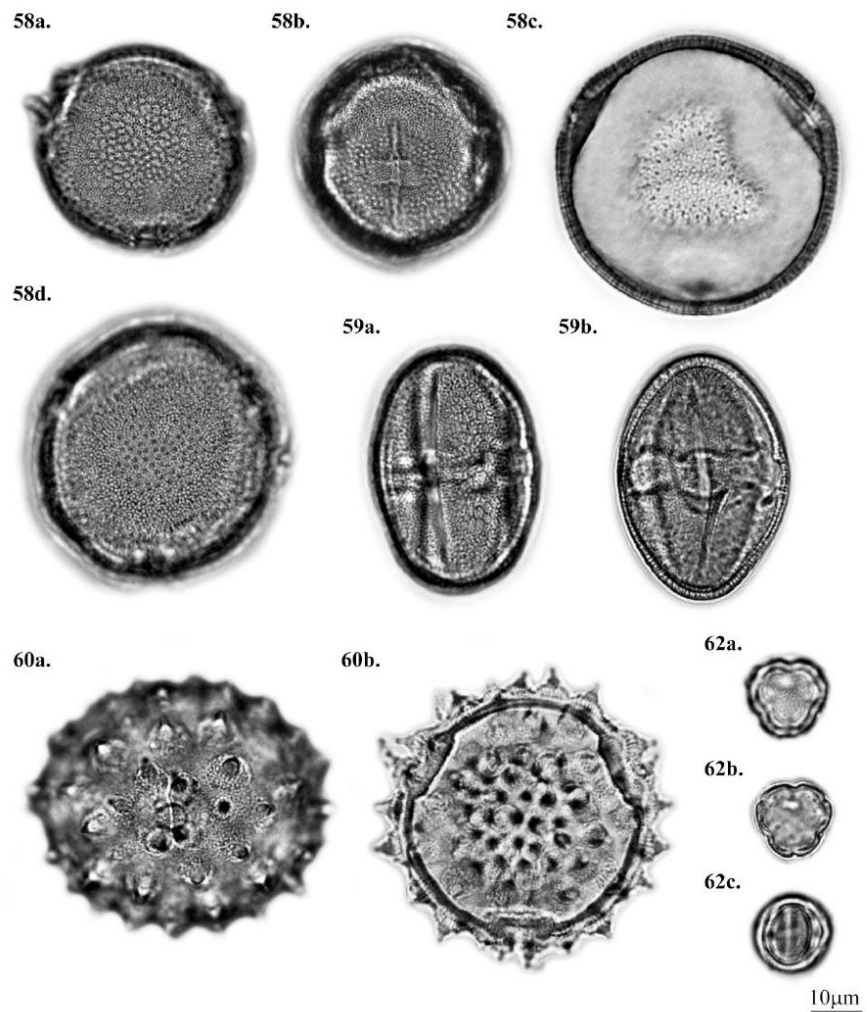


Figura 13S. MALVACEAE (MALVOIDEAE): 61. *Sida acuta*. MELASTOMATACEAE: 63. *Miconia dodecandra*. 64. *Miconia minutiflora*. 65. *Miconia serrulata*. 66. *Tibouchina longifolia*. MORACEAE: 67. *Pseudolmedia laevigata*. 68. *Trophis racemosa*. MYRTACEAE: 69. *Calycolpus moritzianus*.

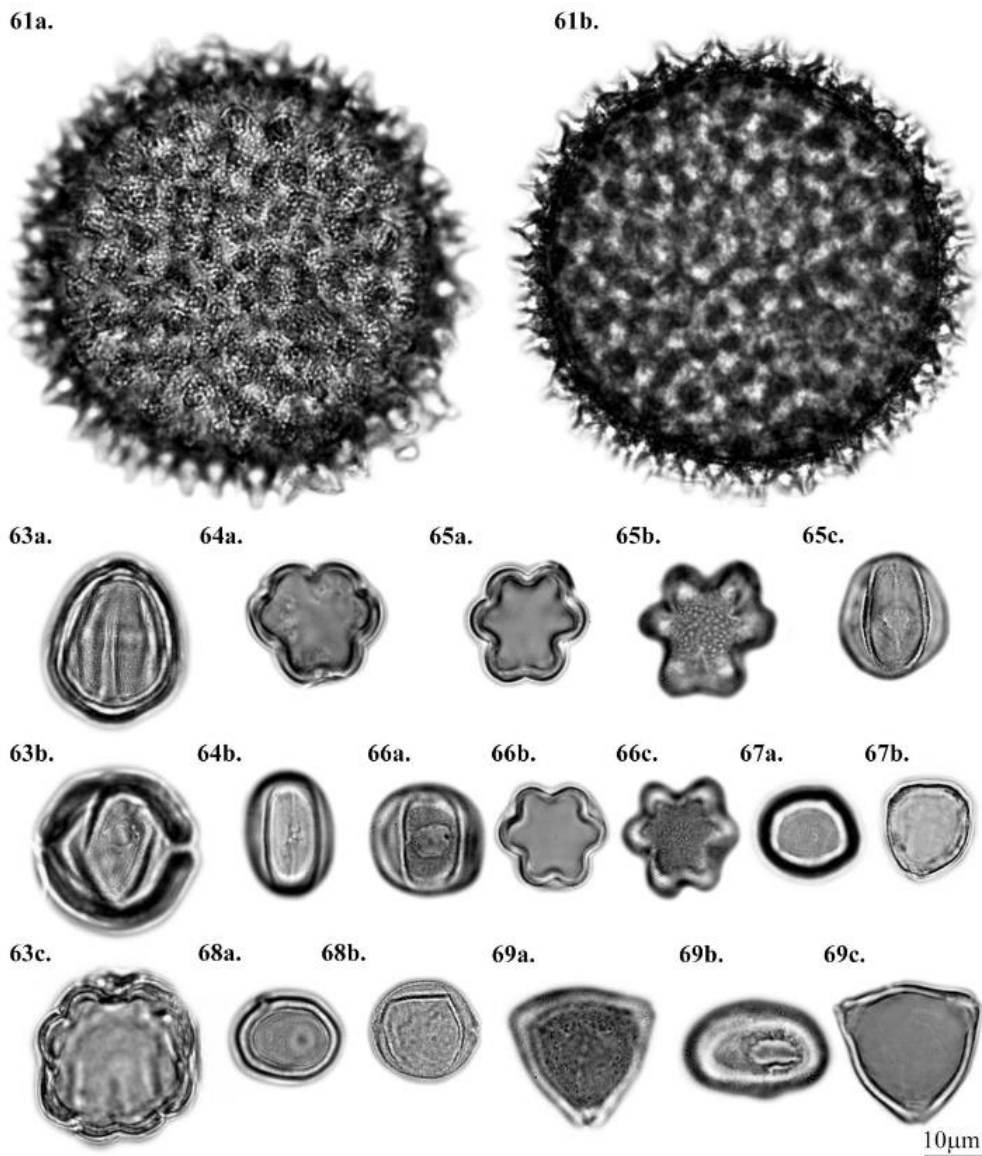


Figura 14S. MYRTACEAE: 70. *Eucalyptus globulus*. 71. *Myrcia splendens*. 72. *Psidium guajava*. 73. *Syzygium jambos*. PHYTOLACCACEAE: 74. *Phytolacca rivinoides*. POLYGONACEAE: 75. *Triplaris americana*. PROTEACEAE: 76. *Roupala montana*. RUBIACEAE: 77. *Spermacoce verticillata*.

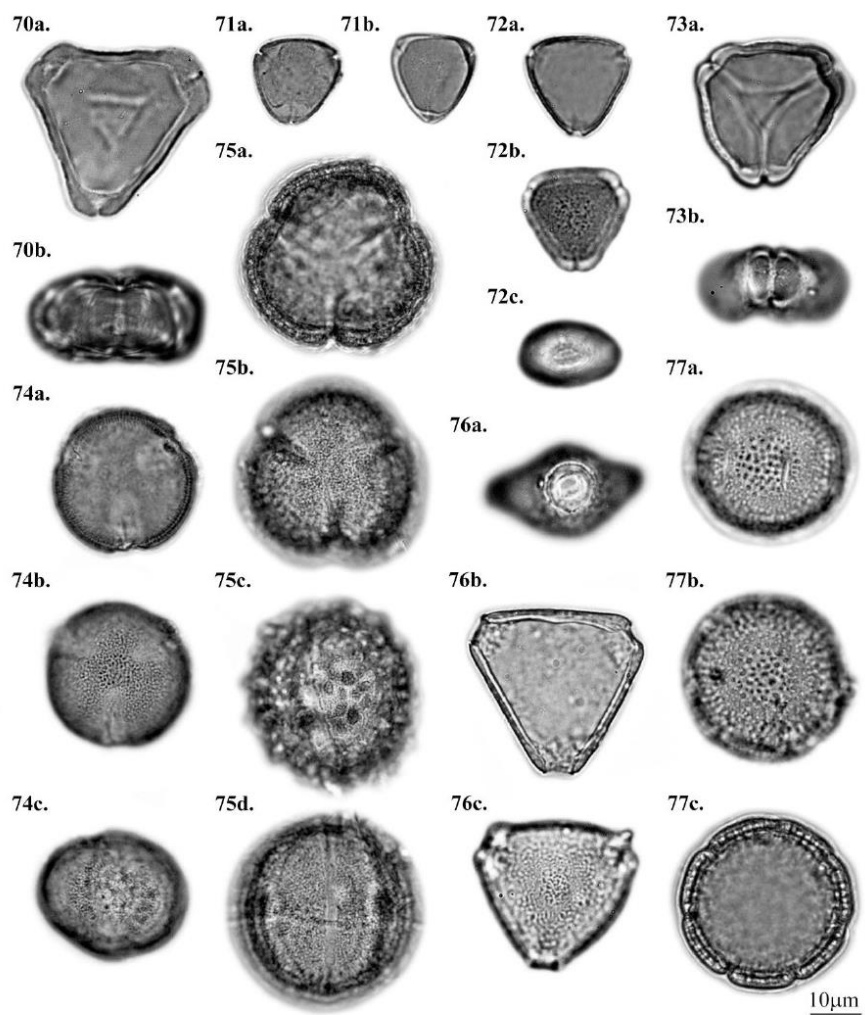


Figura 15S. RUBIACEAE: 78. *Warszewiczia coccínea*. RUTACEAE: 79. *Citrus aurantium*. SALICACEAE: 80. *Casearia corymbosa*. SAPINDACEAE: 81. *Cupania americana*. 82. *Paullinia macrophylla*. 83. *Serjania paniculata*.

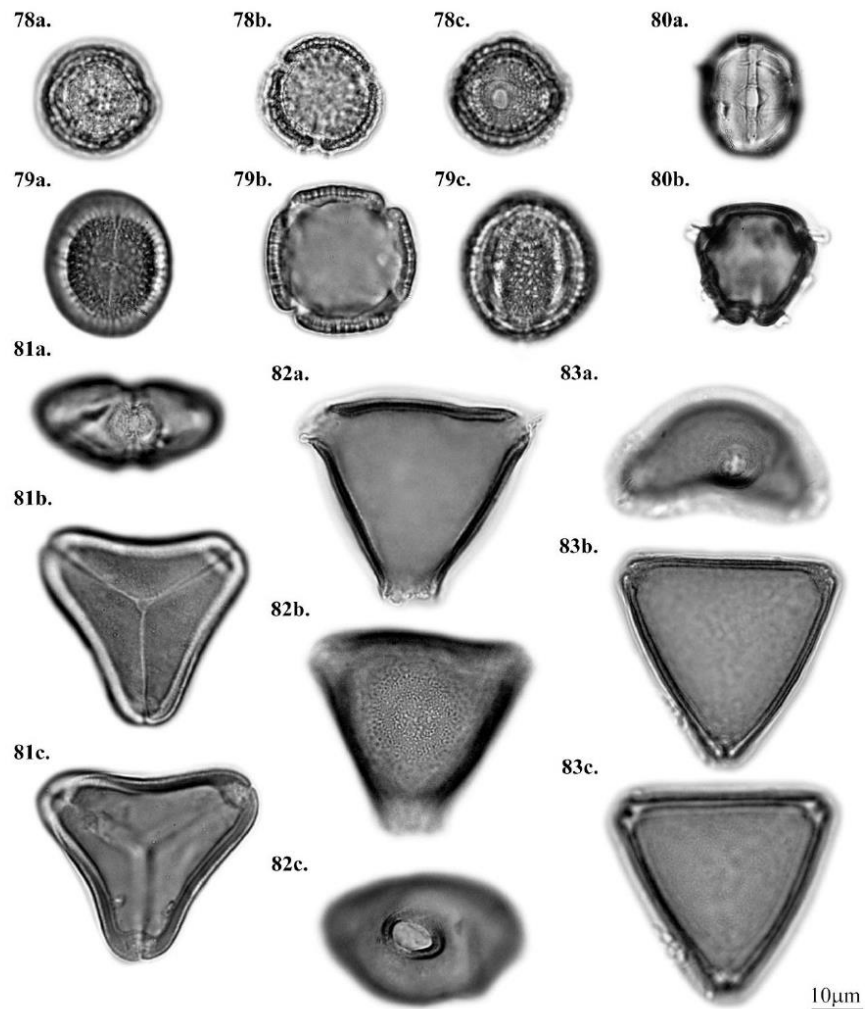


Figura 16S. SOLANACEAE: 84. *Brugmansia pittieri*. 85. *Solanum aturense*.
VITACEAE: 86. *Cissus verticillata*.

