



REVISTA DE LA ACADEMIA
COLOMBIANA DE CIENCIAS
EXACTAS, FÍSICAS Y NATURALES

www.raccefyn.co

Información suplementaria

Elementos precursores asociados con Sistemas Convectivos de Mesoescala:

casos de estudio en el Noroeste de Suramérica

Precursor factors associated with mesoscale convective systems: cases in

Northwestern South America

Juan C. Camacho-Manco, J. Alejandro Martinez, Paola A. Arias

Correspondencia: jcarlos.camacho@udea.edu.co

Contenido

Figura 1S

Figura 2S

Figura 3S

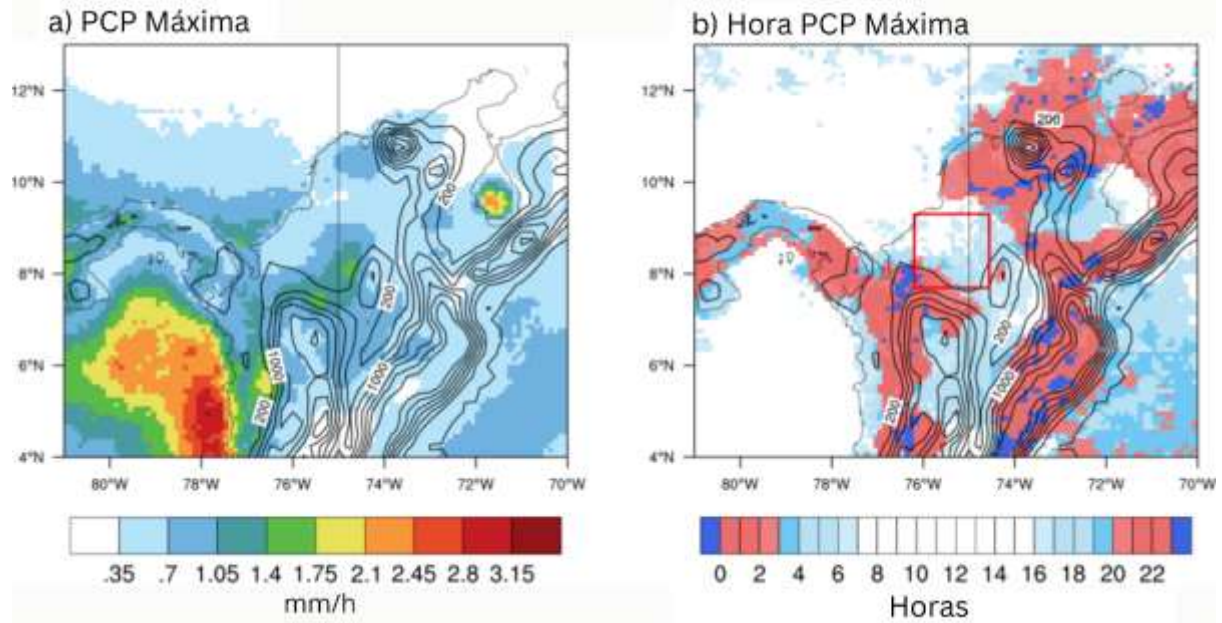


Figura 1S. (a) Campos de máxima precipitación horaria (PCP Má), y (b) hora de máxima precipitación, según registros horarios de GPM-IMERG entre 2000 y 2023. El recuadro rojo en (b) representa el área donde iniciaron los SCMs de interés. Los contornos en (a) y (b) representan la topografía local.

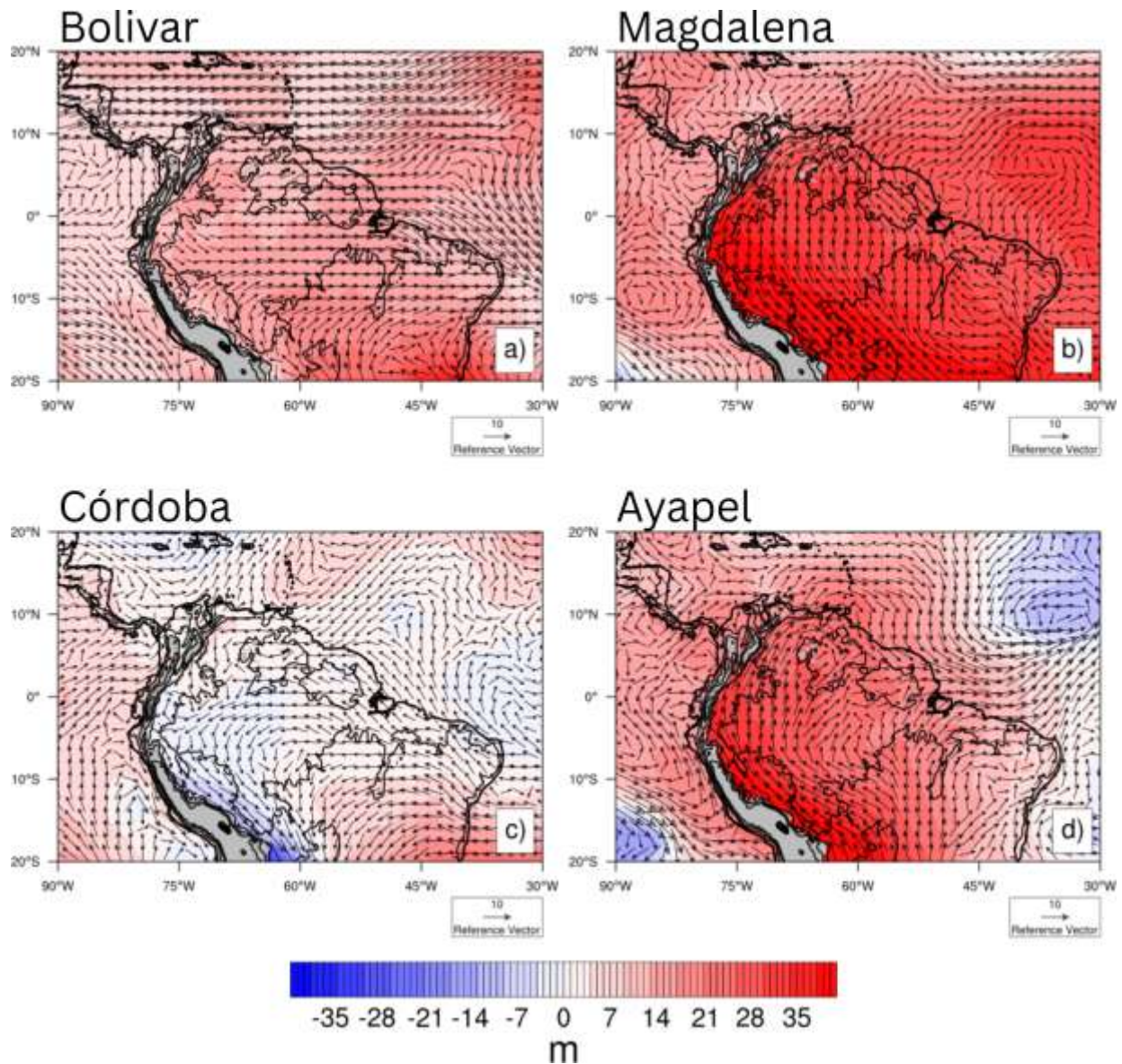


Figura 2S. Anomalías de altura geopotencial (colores) y vientos a 850 hPa (vectores) durante el día de los eventos: (a) Bolívar, (b) Magdalena, (c) Córdoba, y (d) Ayapel. El sombreado en gris corresponde a la topografía regional. Las anomalías fueron calculadas para promedios diarios.

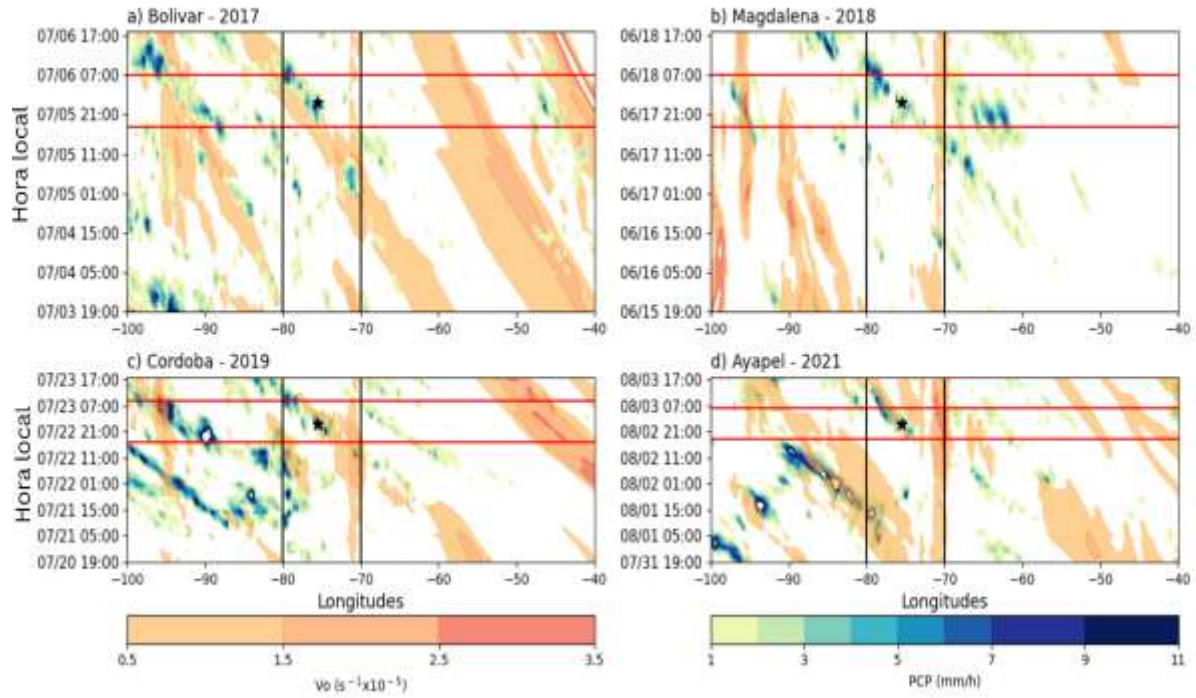


Figura 3S. Diagramas Hovmöller de las anomalías filtradas de vorticidad (colores naranja) y precipitación (colores verdes y azules) para los eventos (a) Bolívar, (b) Magdalena, (c) Córdoba, y (d) Ayapel.