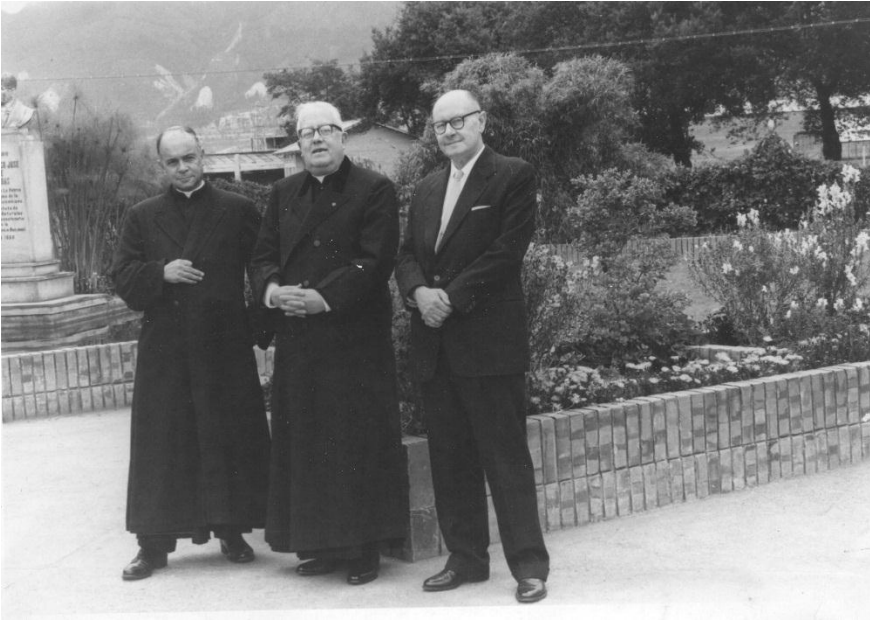


Figura 1S. Estampas del Instituto de Ciencias Naturales. **a)** Primera sede, Ciudad Universitaria (1938). **b)** Segunda sede, Ciudad Universitaria (1952). Los tres primeros directores, de izquierda a derecha: Lorenzo Uribe (1952-1958), Enrique Pérez Arbeláez (1936-1940) y Armando Dugand (1940-1952). **c)** Actividades en el Herbario Nacional Colombiano (1940). **d)** Actividades en la colección de entomología (1940) provenientes de importantes expediciones realizadas en la década de los 50. A diferencia de las colecciones botánica, ornitológica y entomológica, que fueron las primeras en desarrollarse, las colecciones de peces, mamíferos, anfibios y reptiles se iniciaron un lustro después de la fundación del Instituto (**Amat-García**, 2017).



a. Primera sede, Ciudad Universitaria (1938)



b. Segunda sede, Ciudad Universitaria (1952). Los tres primeros directores, de izquierda a derecha: Lorenzo Uribe (1952-1958), Enrique Pérez Arbeláez (1936-1940) y Armando Dugand (1940-1952).



c. Actividades en el Herbario Nacional Colombiano (1940)



d. Actividades en la colección de entomología (1940) provenientes de importantes expediciones realizadas en la década de los 50.